

BAUWESEN

TELESKOPEN

R-Serie

 Europa



ONE TOUG ANIM

► UNSERE MISSION

Mit unseren Maschinen und Geräten arbeiten Fahrer effizienter und produktiver, selbst unter anspruchsvollsten Bedingungen und in den schwierigsten Situationen. Was auch immer unsere Kunden wollen, wir finden einen Weg.

EINFÜHRUNG



► DIE GESCHICHTE VON BOBCAT

Im Jahr 1958 brachte die Melroe Manufacturing Company einen Frontlader in Kompaktausführung auf den Markt – den Vorgänger des M400, des ersten echten Kompaktladers weltweit. Bald darauf übernahm das Unternehmen die inzwischen weltbekannte Marke Bobcat. Ihr Erfolg legte den Grundstein für die Entwicklung der Kompaktmaschinenindustrie wie wir sie heute kennen.

► KOMPETENZZENTRUM FÜR TELESKOPEN

Alle Bobcat-Teleskopen werden in unserem Kompetenzzentrum in Pontchâteau, Frankreich entwickelt, hergestellt und zugelassen.



► BOBCAT HEUTE

Bobcat-Teleskopen, Produkt unserer mehr als 50-jährigen Konstruktions- und Fertigungserfahrung, werden in unserem ISO 9001-zertifizierten Werk nach höchsten Bobcat-Qualitätsstandards produziert.



Teleskopen 3

ROBUSTHEIT TRIFFT AUF PRÄZISION

► EXTREM VIELSEITIG

Die zuverlässigen, robusten Teleskopen der R-Serie von Bobcat bieten die perfekte Kombination aus maximaler Betriebszeit mit präzisen Bedienelementen, beispiellosem Komfort und großer Laufruhe für jede Arbeit.



► SICHERE HANDHABUNG IN JEDER HÖHE

Mit chirurgischer Präzision am Werk – dafür sorgen das besonders leichtgängige Getriebe, unser Boom Positioning System, ein überarbeiteter Joystick, die Inching-Funktion und die großartige Sicht aus der Kabine. **P.7**



► INTUITIVE BEDIENUNG

Vom Auto vertraute Anordnung der Bedienelemente, interaktives Display, automatisches Getriebe und automatische Feststellbremse – intuitiver geht es nicht.

S.8



► MAXIMALE BETRIEBSZEIT

Alle kritischen Komponenten sind durch Abdeckungen geschützt. Und der robuste Rahmen und Ausleger der Bobcat-Teleskopen sorgen für zusätzliche Widerstandskraft.

S. 10



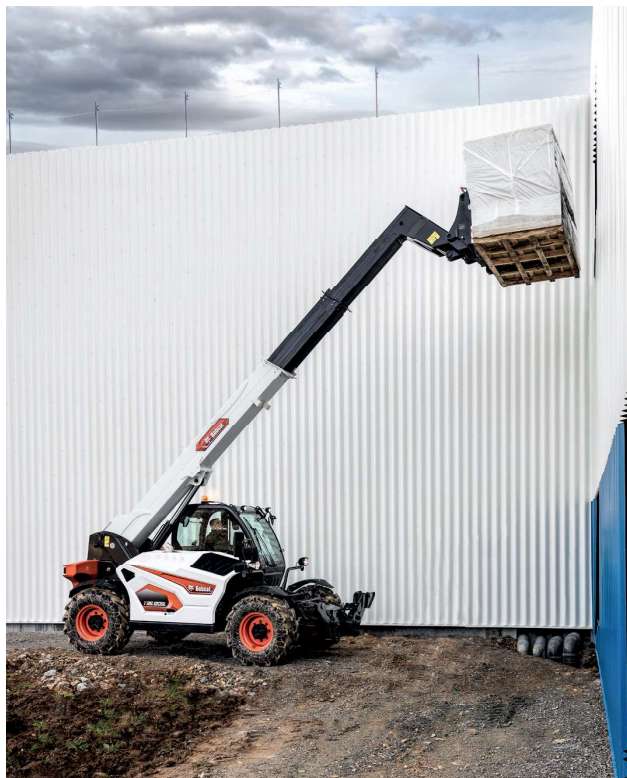
► GRÖSSTES VERTRAUEN

Die Stabilität der Bobcat-Teleskopen ist beeindruckend. Sie wird ergänzt durch viele praktische Sicherheitsmerkmale und unkomplizierte Bedienbarkeit.

S.7



LEISTUNG



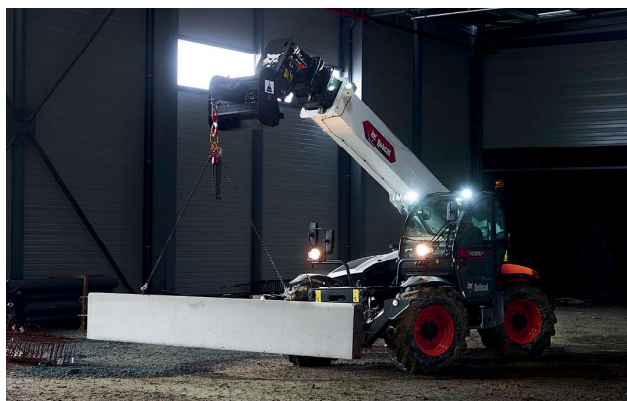
▶ ARBEITET OHNE STABILISATOREN

Dank der überragenden Standfestigkeit und Balance unserer Teleskopen kommen Sie bei den meisten Arbeiten ohne Stabilisatoren aus. So haben Sie die volle Bewegungsfreiheit und alles unter Kontrolle mit dem Boom Positioning System von Bobcat (auf Reifen und Stabilisatoren aktivierbar).



▶ KANN HOCH UND WEIT HINAUS

Wir haben die Maschine mit niedrigem Schwerpunkt, langem Radstand, schwerem Gegengewicht und optimaler Gewichtsverteilung konstruiert. Sie profitieren von der großen Reichweite und -höhe. Auch das Handling schwerer Lasten in beliebiger Position wird Sie nicht aus dem Gleichgewicht bringen.



▶ BEWEGT ALLE LASTEN GEFAHRLOS

Mit dem extrem leichtgängigen Automatikgetriebe und einem verbesserten ultrapräzisen Joystick lassen sich selbst sperrige oder instabile Lasten problemlos handhaben.



▶ EINZIGARTIGES BOOM POSITIONING SYSTEM

Da der Ausleger auch seitwärts beweglich ist, lassen sich Lasten in großer Höhe sehr präzise ablegen. Ein Umsetzen der Maschine ist nur noch selten erforderlich. Diese patentierte Funktion von Bobcat ist bei allen SLP-Modellen Teil der Serienausstattung.

STEIGEN SIE EIN



► INTUITIVE BEDIENUNG

Die Arbeit mit den intuitiven, vom Auto vertrauten Bedienelementen wird Ihnen sofort leicht von der Hand gehen. Die linken Hebel steuern Hupe und Leuchten, die rechten die Scheibenwischer. Das Jog-Rad und die beleuchteten Tasten reagieren schnell, sensibel und intuitiv.



► ZENTRALE BEDIENKONSOLE



Die linke Hand bedient die auf der Konsole durchdacht angeordneten Funktionen, die rechte bleibt am Joystick.

► 5-ZOLL-LCD-DISPLAY



Gut lesbar und interaktiv – alle wichtigen Informationen finden Sie hier in Echtzeit. Bei Rückwärtsfahrt wird automatisch zum Bild der Rückfahrkamera umgeschaltet (optional).

► ALL-IN-ONE-JOYSTICK



Bei der Umgestaltung des hoch ergonomischen Joysticks wurden die Rückmeldungen der Bediener umgesetzt. Die wichtigsten Bedienelemente sind direkt zur Hand.



HART IM NEHMEN

► ROBUSTE KONSTRUKTION

Alle wichtigen Komponenten der Maschine befinden sich innerhalb des starren Auslegers und Rahmens. Der Rahmen selbst hat ein robustes Kastenprofil. Die Zylinder, Hydrauliksysteme und elektrischen Kabelstränge sind jederzeit und überall gut geschützt.

► ZUGANG UND ANORDNUNG

Schnelle und einfache Wartung für maximale Nutzungsdauer! Die wichtigsten Komponenten sind direkt von der Vorderseite zu erreichen. Die Wartungsintervalle sind praktisch und komfortabel zusammengestellt und alle Wartungspunkte gut zugänglich.





► MACHINE IQ

BOBCAT® Machine IQ Wireless Communications optimiert den Support für Ihre Bobcat-Maschine.

- Robuste integrierte Überwachungselektronik
- Datenübermittlung an unseren Überwachungsexperten
- Anpassung der Wartungsleistungen an die Anforderungen Ihres Unternehmens
- Datengestützte Services für längere Maschinenverfügbarkeit

KEINE ZEIT FÜR AUSFÄLLE. TAGAUS, TAGEIN IM EINSATZ, SELBST UNTER HÄRTESTEN BEDINGUNGEN.



► ZUKUNFTSSICHERER MOTOR

Der Bobcat D34 Stage-V-Motor ist günstig in der Unterhaltung, einfach in der Wartung und erfüllt die EU-Verordnungen auf Jahre hinaus.



► SICHERHEIT GEHT VOR

Die tiefer gelegte Motorhaube und das Dashboard im neuen Design ermöglichen eine unverbaute Sicht aus der Kabine. Sie bewegen sich sicher und geschützt auf der Baustelle und vermeiden kostspielige Fehler.

3 JAHRE WERKSGARANTIE

► 3 JAHRE STANDARDGEWÄHRLEISTUNG

Jede Maschine von Bobcat Company genügt in puncto Qualität und Langlebigkeit höchsten Standards. Daher hat unsere Standardgewährleistung eine Laufzeit von 36 Monaten bzw. 3000 Betriebsstunden (je nachdem, was zuerst eintritt), die auf 5 Jahre verlängerbar ist.



► ERWEITERTE GEWÄHRLEISTUNG MIT PROTECTION PLUS

Mit Protection Plus® gehen Sie auf Nummer sicher. Die erweiterte Gewährleistung bietet denselben Schutz wie die Standardgewährleistung, kann jedoch entsprechend den Anforderungen und Erwartungen der Kunden mit verschiedenen Laufzeiten und Betriebsstunden pro Jahr abgeschlossen werden. Insgesamt können Sie bis zu 5 Jahre bzw. 6000 Motorbetriebsstunden vom Gewährleistungsschutz profitieren. Und Protection Plus ist übertragbar – ein klarer Vorteil für den Wiederverkaufswert Ihrer Maschine.



► BOBCARE

Voraussetzung für lange Maschinenlaufzeiten ist eine sorgfältige Wartungsplanung, die vor unerwarteten Reparaturkosten und Ausfällen schützt. Sie können sich voll und ganz auf Ihre Maschine verlassen.

- Vermeidung von größeren Reparaturen und Komplettausfällen
- Weniger Ausfallzeiten, mehr Produktivität und höhere Rentabilität

MITTLERER BEREICH UND HOHE HUBHÖHE

► MODERNE MASCHINEN FÜR ANSPRUCHVOLLE BAUSTELLEN

Die Modellreihe im mittleren Bereich zeichnet sich bei gleicher kompakter Größe durch höhere Leistung und Reichweite aus. Für anspruchvollste Arbeiten bieten die Maschinen mit hoher Hubhöhe ausgezeichnete Reichweiten und Hubkräfte. Sie sind zwar nicht kompakt, aber dennoch extrem manövrierfähig.

Hubkraft: 3,5 bis 4,1 t

Hubhöhe: 7 bis 18 m



WÄHLEN SIE IHRE MASCHINE

KOMPAKTBEREICH

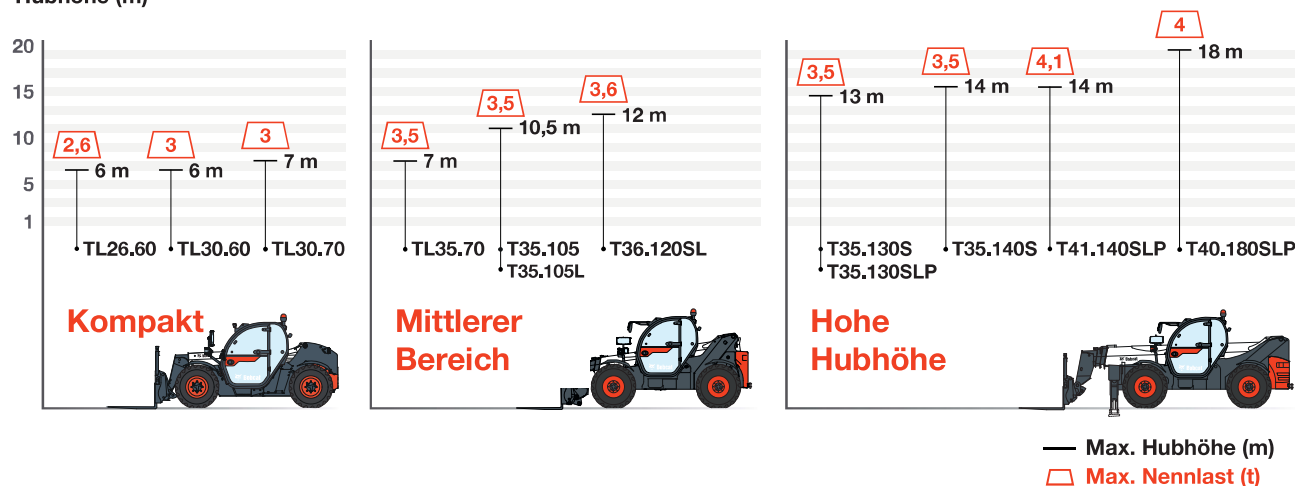
► SCHWER ZUGÄNLICHE STELLEN SIND KEIN PROBLEM

Große Maschinen können auf engen Baustellen eine echte Herausforderung sein. Hier laufen gerade die kompakten Maschinen mit ihrer guten Manövrierbarkeit zur Höchstform auf.

Hubkraft: 2,6 bis 3 t
Hubhöhe: 6 oder 7 m



Hubhöhe (m)



2-Rad-Lenkung

4-Rad-Lenkung

Hundegang

A white Bobcat skid steer loader is shown in profile, moving from left to right through a muddy, rutted field. The machine has a large black bucket attached to its front. The Bobcat logo is visible on the side of the hood. The background features bare trees and a cloudy sky. The ground is very muddy with deep tracks from the vehicle.

01.09.2021 15:00:03

STANDARDAUSSTATTUNG

Alle Maschinen, die unser Werk verlassen, sind vom ersten Tag an bereit für Schwereinsätze. Von Produktivität bis Komfort – die Standardausstattung deckt alles ab und setzt neue Maßstäbe für die Baumaschinen von heute.



Mit Jog-Shuttle ansteuerbares 5-Zoll-LCD-Display



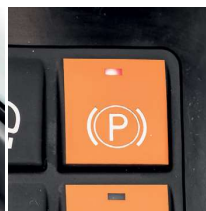
USB-Stecker (A & C) zum Aufladen von Mobilgeräten



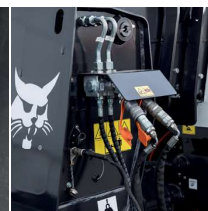
Leicht zu reinigende Fußmatte



Ein Joystick mit allen Funktionen



Automatische Feststellbremse



Zusatzhydraulikleitungen am Auslegerkopf mit FCS*

Großer Stauraum vorne



Stahlplatte zum Bodenschutz



Seitliches Staufach (Flaschengröße)

*FCS – Fast Connect System



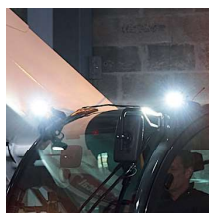
Luftgefederter Sitz mit Kopfstütze



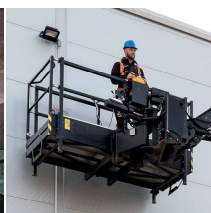
Bluetooth-Radio mit DAB-Funktionen und Mikrophon



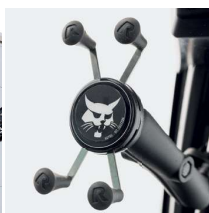
Handgas und Flex-Antrieb



LED-Arbeitsscheinwerfer



Vorinstallation für Arbeitsbühne



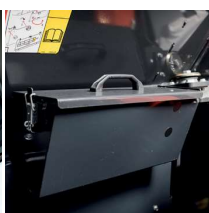
Halterung für Mobiltelefon



Heckkamera



Sonnenblende



Werkzeugkasten

SONDERAUSSTATTUNG

Verleihen Sie Ihrer Maschine doch einfach einen persönlichen Touch oder entscheiden Sie sich für eine Funktion, die Ihnen gefällt. Die Auswahl an Ausstattungsoptionen ist riesig: Bestimmt ist etwas für Ihren Teleskopen dabei!



Neig- und ausziehbare Lenksäule

WERKZEUGTRÄGER

► WAHRE ALLESKÖNNER

Die Teleskopen von Bobcat sind perfekt für vielfältige Handling- sowie Hubarbeiten mit Lasten und Personen. Und mit den Bobcat-Anbaugeräten schöpfen Sie die Vielseitigkeit und Effizienz der Maschinen noch weiter aus.



Löffel



Große Palettengabeln



Verlängerungsausleger

► ANBAUGERÄTE

- Arbeitsbühnen
- Auslegerverlängerung
- Betonkübel
- Feste Palettengabeln FEM III
- Kranausleger
- Pendelnde Gabelzinken
- Seitenversetzungsrahmen
- Tieflöffel



Kranausleger



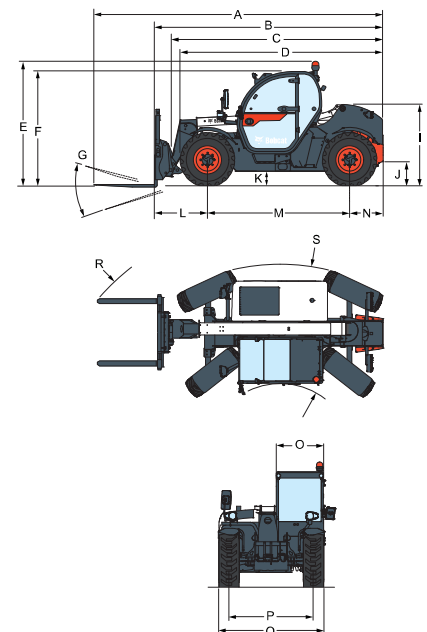
Kranöse am Auslegerkopf (abhängig vom Modell)



KOMPAKT

| TECHNISCHE DATEN | | | |
|---|---|-----------------------|-----------------------|
| | TL26.60 | TL30.60 | TL30.70 |
| KONFIGURATION | | | |
| Kompakte Stabilisatoren | – | – | – |
| Niveauregulierung | – | – | – |
| Boom Positioning System (integriertes System zur seitlichen Verschiebung) | – | – | – |
| LEISTUNG | | | |
| Maximale Hubhöhe mit Standardreifen (auf Stabilisatoren, sofern vorhanden) | 5 800 mm | 5 800 mm | 6 675 mm |
| Maximale Hubkraft | 2 600 kg | 3 000 kg | 3 000 kg |
| Maximale Reichweite nach vorn mit Standardreifen | 3 100 mm | 3 100 mm | 4 020 mm |
| Reißkraft | 4 600 daN | 4 600 daN | 4 600 daN |
| Rahmenneigungswinkel | – | – | – |
| BPS, seitliche Schwingung | – | – | – |
| ANTRIEBSSYSTEM | | | |
| BOBCAT D34 – 75 HP / 360 Nm – Stage V mit DPF (kein AdBlue) | • | • | • |
| BOBCAT D34 – 100 HP / 460 Nm – Stage V mit DPF (AdBlue) | • | • | • |
| Standardreifen | 405/70-20" | 405/70-20" | 405/70-20" |
| Max Fahrgeschwindigkeit – 100 PS-Motor (km/h) | 30 / 40 (Option+ 24") | 30 / 40 (Option+ 24") | 30 / 40 (Option+ 24") |
| Max. Fahrgeschwindigkeit – 75 PS-Motor (km/h) | 30 | 30 | 30 |
| VERSCHIEDENES | | | |
| Getriebe | Hydrostatikgetriebe mit Geschwindigkeiten „Schildkröte/Hase“ und Schaltautomatik 4-Rad-Antrieb 3 Lenkmodi mit halbautomatischer Radausrichtung: Zweirad, Allrad, Hundegang | | |
| Hydraulik | Zahnradpumpe mit LS-Ventil Förderleistung: 100 l/min (80 l/min mit 74 PS-Motor) - Betriebsdruck: 250 bar Hauptventil: elektroproportional gesteuert mit Durchflussverteilung und Durchflussausgleich, Durchfluss gesperrt in Zusatzhydraulik-Neutralstellung | | |
| Bremsen | Hydraulisches Passiv-Bremssystem mit Ölbad-Scheibenbremsen und automatischer Betätigung der Feststellbremse. Kriechgangfunktion in Kombination mit Bremspedal (langsame Fahrgeschwindigkeit ohne Änderung der Motordrehzahl). | | |

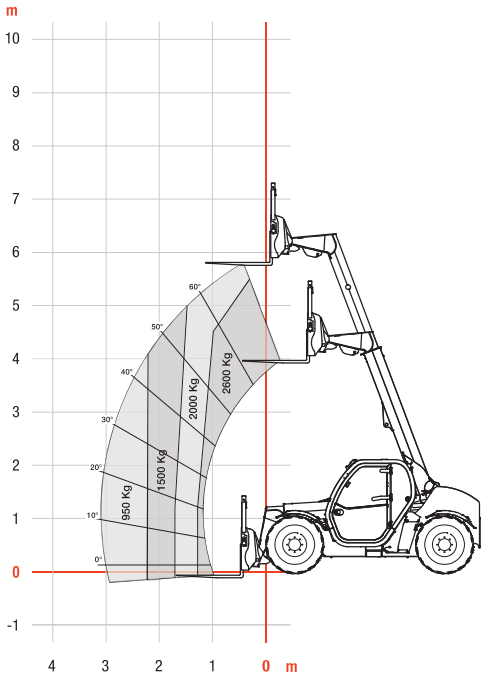
| ABMESSUNGEN | | | | |
|---|---------|---------------|---------------|---------------|
| | Einheit | TL26.60 | TL30.60 | TL30.70 |
| B Gesamtlänge bis Frontseite Gabeln | mm | 4 507 | 4 507 | 5 035 |
| D Gesamtlänge bis Reifen | mm | 4 035 | 4 035 | 4 185 |
| L Länge von der Vorderachse bis zur Gabelspitze | mm | 1 020 | 1 020 | 1 400 |
| M Radstand | mm | 2 820 | 2 820 | 2 820 |
| N Länge von der Hinterachse bis zum Maschinenheck | mm | 667 | 667 | 818 |
| F Gesamthöhe Standardkabine (niedrige Kabine / hohe Kabine) | mm | 2 140 / 2 290 | 2 140 / 2 290 | 2 140 / 2 290 |
| G Anbaurahmen-Drehwinkel | ° | 136 | 136 | 136 |
| J Bodenfreiheit | mm | 264 | 264 | 264 |
| Q Breite über Standardbereifung | mm | 2 100 | 2 100 | 2 100 |
| Gesamtbreite mit voll ausgefahrenen Stabilisatoren | mm | – | – | – |
| P Spurbreite (vorne und hinten) | mm | 1 666 | 1 666 | 1 666 |
| R Außenwendekreis bei Gabelzinken | mm | 4 713 | 4 713 | 5 035 |
| S Äußerer Wendekreis an den Reifen | mm | 3 717 | 3 717 | 3 717 |
| O Außenbreite der Kabine | mm | 930 | 930 | 930 |
| Gewicht (leer - 100-PS-Motor und Standardreifen) | kg | 4 840 | 5 260 | 5 564 |



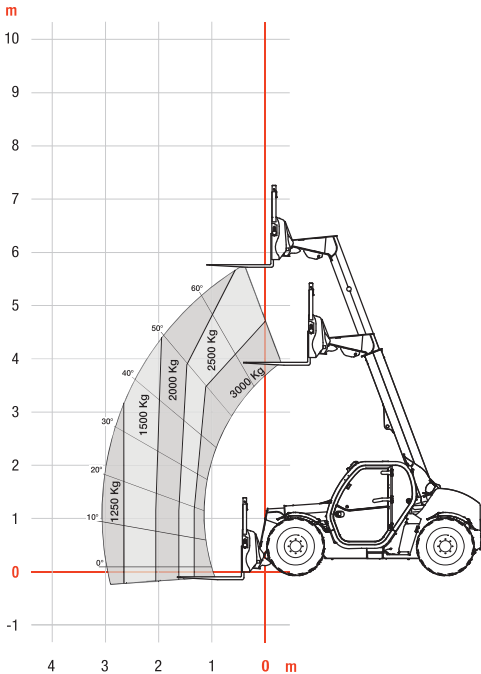
Bestimmte Spezifikationen beruhen auf konstruktiven Berechnungen und sind keine tatsächlichen Messwerte. Die Angaben dienen nur zu Vergleichszwecken und können jederzeit unangekündigt geändert werden. Die Daten Ihres speziellen Bobcat-Produkts können aufgrund normaler Variationen bei Faktoren wie u. a. Konstruktion, Fertigung und Betriebsbedingungen von den Angaben abweichen. Abbildungen von Bobcat-Maschinen zeigen nicht unbedingt die Standardausstattung.

LASTDIAGRAMME

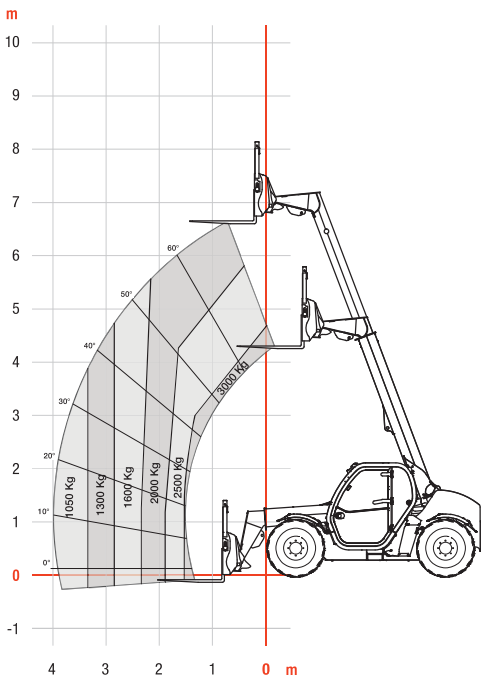
TL26.60



TL30.60



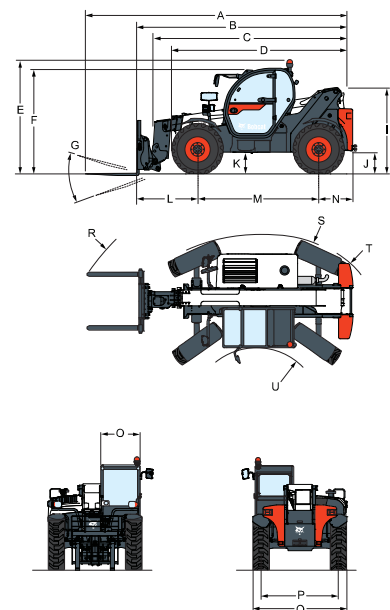
TL30.70



MITTLERER BEREICH

| TECHNISCHE DATEN | | | | |
|---|--|---------------------|---------------------|---------------------|
| | TL35.70 | T35.105 | T35.105L | T36.120SL |
| KONFIGURATION | | | | |
| Kompakte Stabilisatoren | – | – | – | • |
| Niveauregulierung | – | – | • | • |
| Boom Positioning System (integriertes System zur seitlichen Verschiebung) | – | – | – | – |
| LEISTUNG | | | | |
| Maximale Hubhöhe mit Standardreifen (auf Stabilisatoren, sofern vorhanden) | 6 889 mm | 10 290 mm | 10 290 mm | 11 852 mm |
| Maximale Hubkraft | 3 500 kg | 3 500 kg | 3 500 kg | 3 600 kg |
| Maximale Reichweite nach vorn mit Standardreifen | 4 002 mm | 6 886 mm | 6 886 mm | 8 193 mm |
| Reißkraft | 6 200 daN | 7 800 daN | 7 800 daN | 7 800 daN |
| Rahmenneigungswinkel | – | – | +/-6 ° | +/-6 ° |
| BPS, seitliche Schwingung | – | – | – | – |
| ANTRIEBSSYSTEM | | | | |
| BOBCAT D34 – 75 HP / 360 Nm – Stage V mit DPF (kein AdBlue) | – | • | • | • |
| BOBCAT D34 – 100 HP / 460 Nm – Stage V mit DPF (AdBlue) | • | • | • | • |
| Standardreifen | 405/70-20" | 405/70-20" | 405/70-20" | 405/70-20" |
| Max Fahrgeschwindigkeit – 100 PS-Motor (km/h) | 30 / 40 (Option+ 24") | 25 (20") / 30 (24") | 25 (20") / 30 (24") | 25 (20") / 30 (24") |
| Max. Fahrgeschwindigkeit – 75 PS-Motor (km/h) | 30 | 20 (20") / 25 (24") | 20 (20") / 25 (24") | 20 (20") / 25 (24") |
| VERSCHIEDENES | | | | |
| Getriebe | Hydrostatikgetriebe mit Geschwindigkeiten „Schildkröte/Hase“ und Schaltautomatik 4-Rad-Antrieb 3 Lenkmodi mit halbautomatischer Radausrichtung: Zweirad, Allrad, Hundegang Zahnradpumpe mit LS-Ventil | | | |
| Hydraulik | Förderleistung: 100 l/min (80 l/min mit 74-PS-Motor) - Betriebsdruck: 250 bar Hauptventil: elektroproportional gesteuert mit Durchflussverteilung und Durchflussausgleich, Durchfluss freigegeben in Zusatzhydraulik-Neutralstellung | | | |
| Bremsen | Hydraulisches Passiv-Bremssystem mit Ölbad-Scheibenbremsen und automatischer Betätigung der Feststellbremse. Kriechgangfunktion in Kombination mit Bremspedal (langsame Fahrgeschwindigkeit ohne Änderung der Motordrehzahl). | | | |

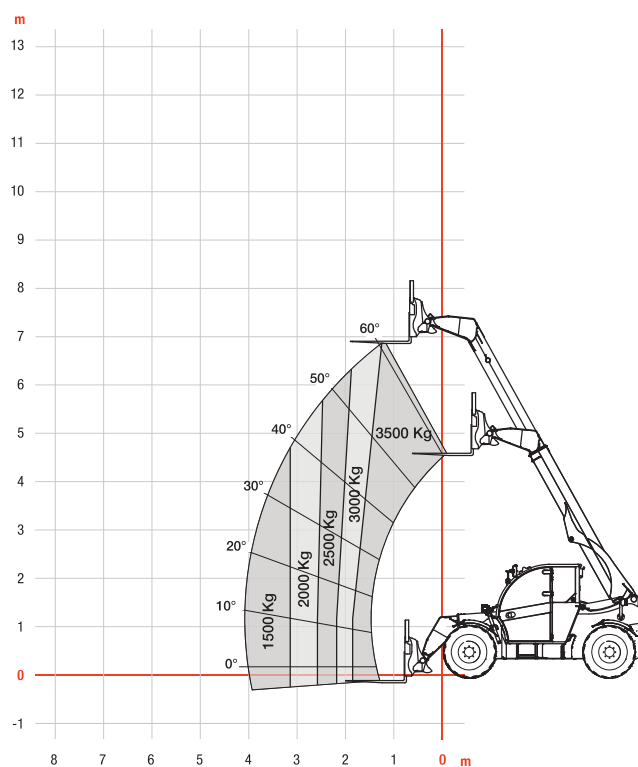
| ABMESSUNGEN | | | | | |
|--|---------|---------|---------|----------|-----------|
| | Einheit | TL35.70 | T35.105 | T35.105L | T36.120SL |
| B Gesamtlänge bis Frontseite Gabeln | mm | 4 869 | 5 071 | 5 071 | 5 442 |
| D Gesamtlänge bis Reifen | mm | 4 058 | 4 192 | 4 192 | 4 660 |
| L Länge von der Vorderachse bis zur Gabelspitze | mm | 1 356 | 1 422 | 1 422 | 1 793 |
| M Radstand | mm | 2 870 | 2 850 | 2 850 | 2 850 |
| N Länge von der Hinterachse bis zum Maschinenheck | mm | 643 | 799 | 799 | 799 |
| F Gesamthöhe (Std. Kabine) | mm | 2 373 | 2 430 | 2 430 | 2 430 |
| G Anbaurahmen-Drehwinkel | ° | 135 | 143 | 143 | 143 |
| J Bodenfreiheit | mm | 346 | 415 | 415 | 415 |
| Q Breite über Standardbereifung | mm | 2 300 | 2 264 | 2 264 | 2 264 |
| Gesamtbreite mit voll ausgefahrenen Stabilisatoren | mm | – | – | – | 2 479 |
| P Spurbreite (vorne und hinten) | mm | 1 895 | 1 862 | 1 862 | 1 862 |
| R Außenwendekreis bei Gabelzinken | mm | 4 925 | 5 025 | 5 025 | 5 341 |
| S Äußerer Wendekreis an den Reifen | mm | 3 714 | 3 765 | 3 765 | 3 765 |
| O Außenbreite der Kabine | mm | 1 013 | 930 | 930 | 930 |
| Gewicht (leer - 100-PS-Motor und Standardreifen) | kg | 7 075 | 7 110 | 7 110 | 8 080 |



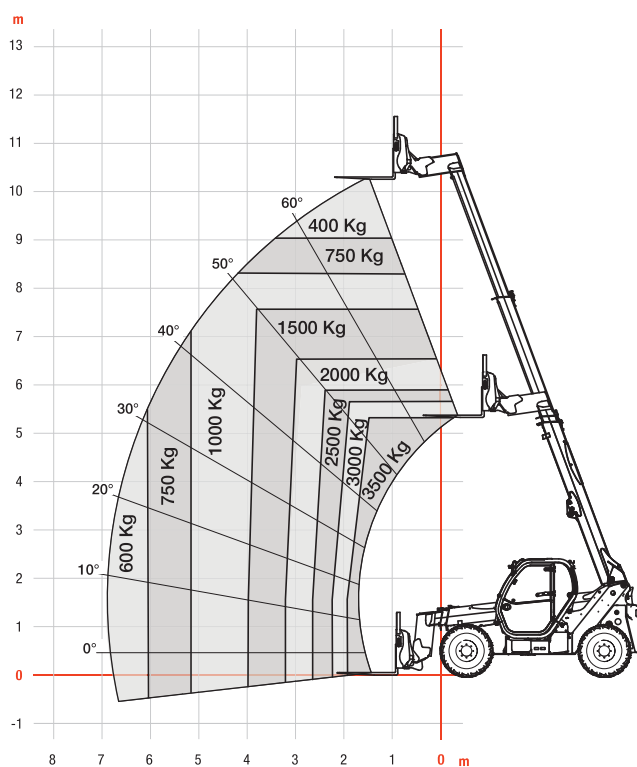
Bestimmte Spezifikationen beruhen auf konstruktiven Berechnungen und sind keine tatsächlichen Messwerte. Die Spezifikationen dienen nur zu Vergleichszwecken und können jederzeit unangekündigt geändert werden. Die Daten Ihres speziellen Bobcat-Produkts können aufgrund normaler Variationen bei Faktoren wie u. a. Konstruktion, Fertigung und Betriebsbedingungen von den Angaben abweichen. Abbildungen von Bobcat-Maschinen zeigen nicht unbedingt die Standardausstattung.

LASTDIAGRAMME

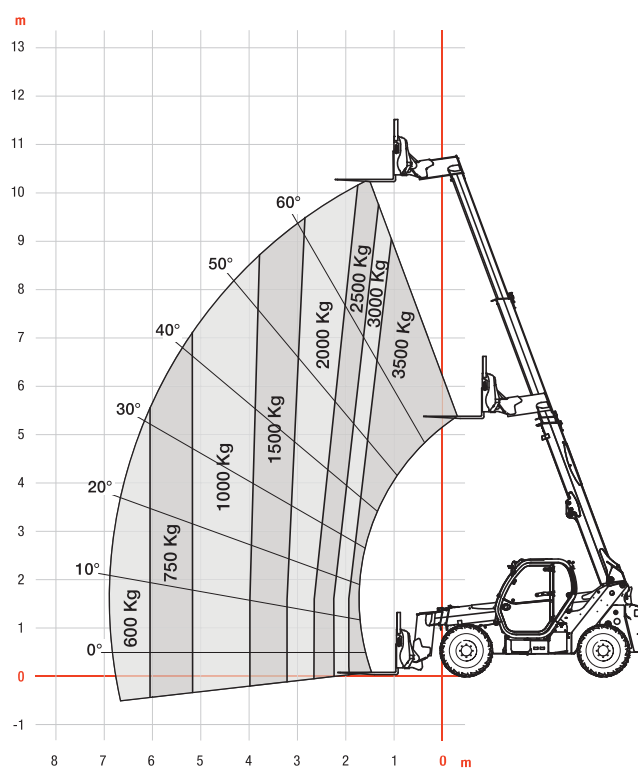
► TL35.70



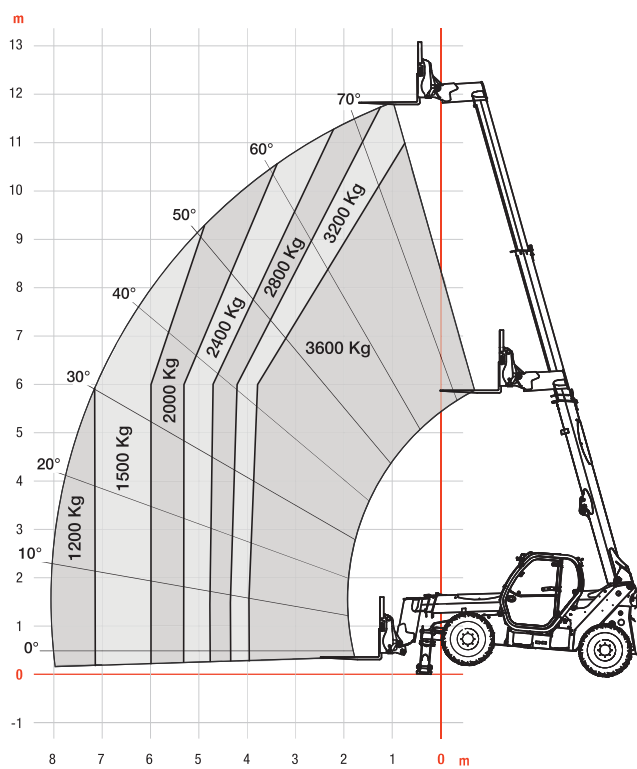
► T35.105



► T35.105L



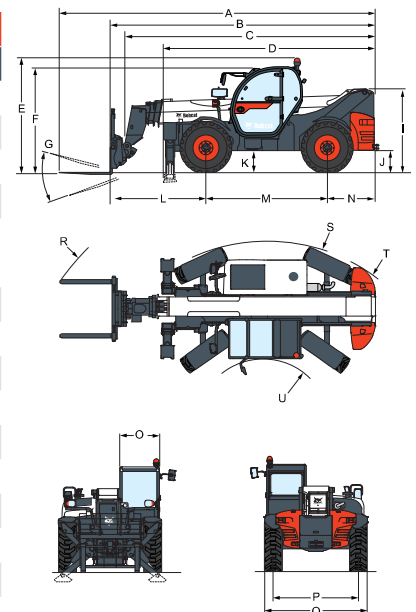
► T36.120SL



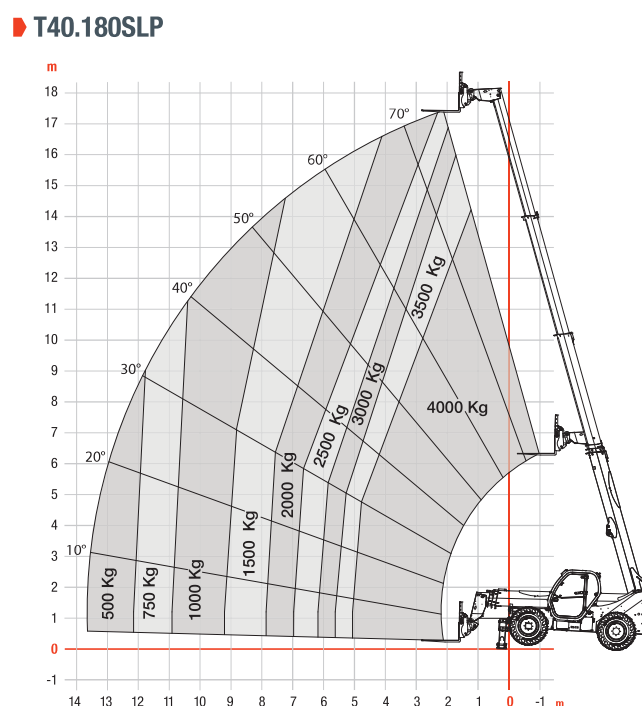
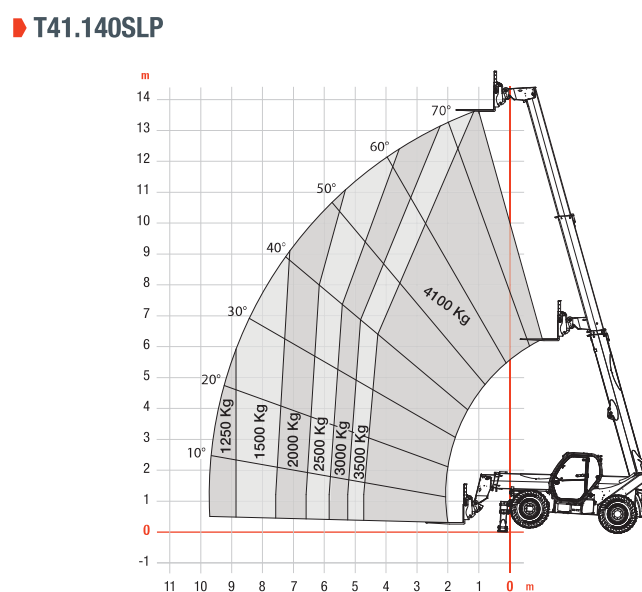
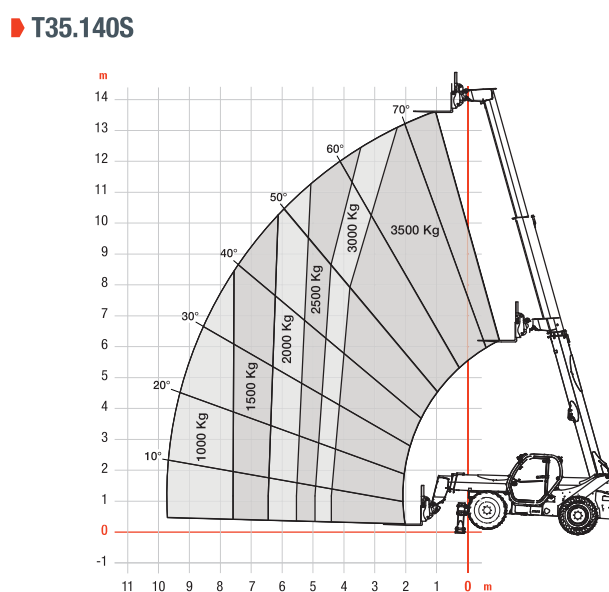
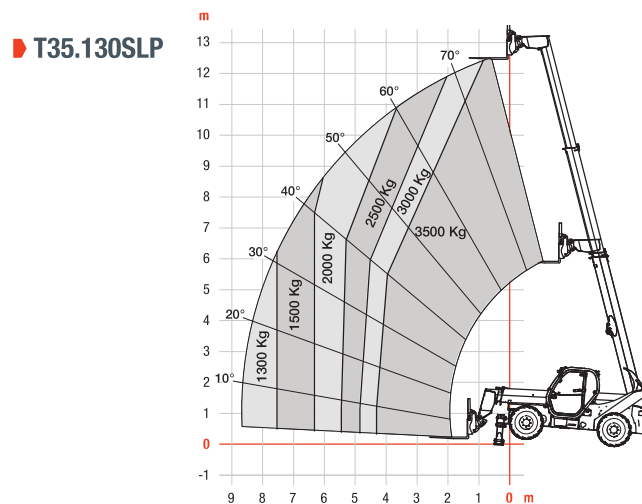
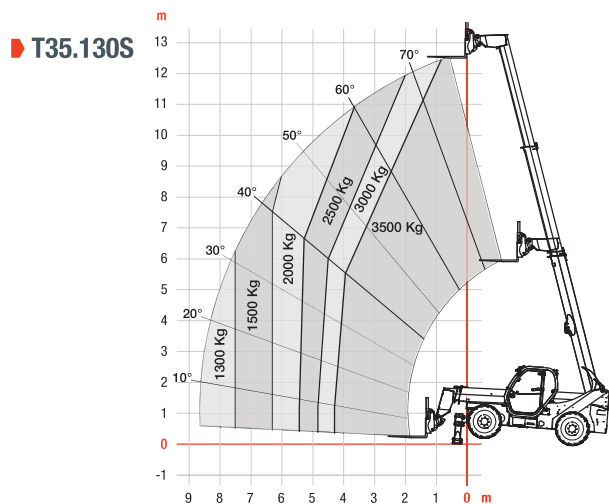
HOHE HUBHÖHE

| TECHNISCHE DATEN | | | | | |
|--|--|---------------------|------------|------------|------------|
| | T35.130S | T35.130SLP | T35.140S | T41.140SLP | T40.180SLP |
| KONFIGURATION | | | | | |
| Kompakte Stabilisatoren | • | • | • | • | • |
| Niveauregulierung | – | • | – | • | • |
| Boom Positioning System (integriertes System zur seitlichen Verschiebung) | – | • | – | • | • |
| LEISTUNG | | | | | |
| Maximale Hubhöhe mit Standardreifen (auf Stabilisatoren, sofern vorhanden) | 12 540 mm | 12 540 mm | 13 650 mm | 13 650 mm | 17 466 mm |
| Maximale Hubkraft | 3 500 kg | 3 500 kg | 3 500 kg | 4 100 kg | 4 000 kg |
| Maximale Reichweite nach vorn mit Standardreifen | 8 770 mm | 8 770 mm | 9 800 mm | 9 800 mm | 12 130 mm |
| Reißkraft | 12 300 daN | 12 300 daN | 12 300 daN | 12 300 daN | 12 300 daN |
| Rahmenneigungswinkel | – | +/-4 ° | – | +/-4 ° | +/-4 ° |
| BPS, seitliche Schwingung | – | +/-450 mm | – | +/- 525 mm | +/- 675 mm |
| ANTRIEBSSYSTEM | | | | | |
| BOBCAT D34 – 75 HP / 360 Nm – Stage V mit DPF (kein AdBlue) | • | • | • | • | • |
| BOBCAT D34 – 100 HP / 460 Nm – Stage V mit DPF (AdBlue) | • | • | • | • | • |
| Standardreifen | 405/70-20" | 405/70-20" | 400/80-24" | 400/80-24" | 400/80-24" |
| Max Fahrgeschwindigkeit – 100-PS-Motor (km/h) | 25 (20") / 30 (24") | 25 (20") / 30 (24") | 30 | 30 | 30 |
| Max Fahrgeschwindigkeit – 75-PS-Motor (km/h) | 20 (20") / 25 (24") | 20 (20") / 25 (24") | 25 | 25 | 25 |
| VERSCHIEDENES | | | | | |
| Getriebe | Hydrostatikgetriebe mit Geschwindigkeiten „Schildkröte/Hase“ und Schaltautomatik 4-Rad-Antrieb 3 Lenkmodi mit halbautomatischer Radausrichtung: Zweirad, Allrad, Hundegang | | | | |
| Hydraulik | Zahnradpumpe mit LS-Ventil Förderleistung: 100 l/min (80 l/min mit 74-PS-Motor) - Betriebsdruck: 250 bar Hauptventil: elektroproportional gesteuert mit Durchflussverteilung und Durchflussausgleich, Durchfluss freigegeben in Zusatzhydraulik-Neutralstellung | | | | |
| Bremsen | Hydraulisches Passiv-Bremssystem mit Ölbad-Scheibenbremsen und automatischer Betätigung der Feststellbremse. Kriechgangfunktion in Kombination mit Bremspedal (langsame Fahrgeschwindigkeit ohne Änderung der Motordrehzahl). | | | | |

| ABMESSUNGEN | | | | | | |
|--|---------|----------|------------|----------|------------|------------|
| | Einheit | T35.130S | T35.130SLP | T35.140S | T41.140SLP | T40.180SLP |
| B Gesamtlänge bis Frontseite Gabeln | mm | 5 876 | 5 876 | 6 108 | 6 108 | 6 220 |
| D Gesamtlänge bis Reifen | mm | 4 950 | 4 950 | 4 950 | 4 950 | 4 950 |
| L Länge von der Vorderachse bis zur Gabelspitze | mm | 1 919 | 1 919 | 2 151 | 2 151 | 2 263 |
| M Radstand | mm | 2 850 | 2 850 | 2 850 | 2 850 | 2 850 |
| N Länge von der Hinterachse bis zum Maschinenheck | mm | 1 107 | 1 107 | 1 107 | 1 107 | 1 107 |
| F Gesamthöhe (Std. Kabine) | mm | 2 435 | 2 435 | 2 520 | 2 520 | 2 520 |
| G Anbaurahmen-Drehwinkel | ° | 124 | 124 | 124 | 124 | 124 |
| J Bodenfreiheit | mm | 422 | 422 | 509 | 509 | 509 |
| Q Breite über Standardbereifung | mm | 2 418 | 2 418 | 2 418 | 2 418 | 2 418 |
| Gesamtbreite mit voll ausgefahrenen Stabilisatoren | mm | 2 619 | 2 619 | 2 619 | 2 619 | 2 619 |
| P Spurbreite (vorne und hinten) | mm | 1 992 | 1 992 | 1 992 | 1 992 | 1 992 |
| R Außenwendekreis bei Gabelzinken | mm | 5 696 | 5 696 | 5 640 | 5 745 | 5 840 |
| S Äußerer Wendekreis an den Reifen | mm | 4 150 | 4 150 | 4 150 | 4 150 | 4 150 |
| O Außenbreite der Kabine | mm | 930 | 930 | 930 | 930 | 930 |
| Gewicht (leer - 100-PS-Motor und Standardreifen) | kg | 8 595 | 8 705 | 9 070 | 9 770 | 10 390 |



Bestimmte Spezifikationen beruhen auf konstruktiven Berechnungen und sind keine tatsächlichen Messwerte. Die Spezifikationen dienen nur zu Vergleichszwecken und können jederzeit unangekündigt geändert werden. Die Daten Ihres speziellen Bobcat-Produkts können aufgrund normaler Variationen bei Faktoren wie u. a. Konstruktion, Fertigung und Betriebsbedingungen von den Angaben abweichen. Abbildungen von Bobcat-Maschinen zeigen nicht unbedingt die Standardausstattung.



FINANZIERUNGSOPTIONEN

FINANZIERUNG ÜBER 24, 36, 48 ODER 60 MONATE

Nutzen Sie die Finanzierungsprogramme über 24, 36 oder 48 Monate ab **0% Zinsen** und verbessern Sie Ihren Cash-Flow. Fragen Sie Ihren Händler nach den verfügbaren Finanzierungsangeboten.

100 MASCHINEN / 150 ANBAUGERÄTEFAMILIEN / 1 TOUGH ANIMAL



**KOMPAKT-
LADER**



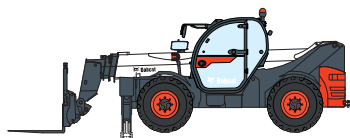
**KOMPAKT-
RAUPENLADER**



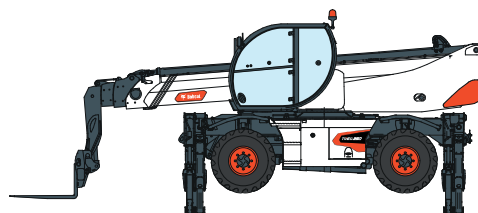
**KOMPAKT-
RADLADER**



**KOMPAKT-
KNICKLADER**



TELESKOPEN



ROTO-TELESKOPEN



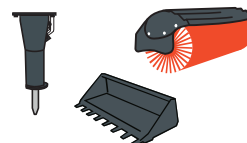
**LEICHTE
VERDICHTUNGSMASCHINEN**



**MINI-
RAUPENLADER**



**KOMPAKT
BAGGER**



ANBAUGERÄTE



www.bobcat.com

Bobcat ist ein Unternehmen der Doosan-Gruppe. Doosan ist ein weltweit führender Anbieter von Baumaschinen, Strom- und Wasserversorgungssystemen, Motoren und Maschinenbaulösungen, der mit Stolz Kunden und Gemeinden seit mehr als einem Jahrhundert zur Seite steht. | Bobcat und das Bobcat-Logo sind eingetragene Marken der Bobcat Company in den USA und weiteren Ländern. ©2021 Bobcat Company. Alle Rechte vorbehalten.

©2021 BOBCAT B4501932-DE (08-21)



Bobcat®

* Die Finanzierungsangebote können je nach Land und Händler variieren. Fragen Sie immer Ihren Händler nach den aktuell verfügbaren Finanzierungsoptionen. Gegebenenfalls gelten allgemeine Geschäftsbedingungen.

Doosan Bobcat EMEA, U Kodetky 1810, 263 12 Dobruška, Tschechische Republik

